

INTERREG – MER DU NORD 2021 - 2027

**Interreg
North Sea**



Co-funded by
the European Union

NOVEMBRE 2023

« Stimuler un avenir vert et durable, tester de nouvelles idées et relever des défis communs pour créer une région de la mer du Nord dynamique en aidant les innovateurs à faire décoller leurs idées qui changent la donne ».

Le programme couvre les régions maritimes de 7 pays bordant la Mer du Nord : France, Belgique, Pays-Bas, Allemagne, Danemark, Norvège et Suède. Il a pour objectif de contribuer à construire des économies intelligentes et robustes, accélérer la transition verte, favoriser la résilience climatique, un environnement propre et une biodiversité riche et à améliorer la gouvernance de la coopération.

Le taux d'intervention de l'UE pour chaque projet est de **60%**.



UNION EUROPÉENNE

Budget total

171,1 millions €

280,8 millions €

LES THEMATIQUES D'INTERVENTION



1- INNOVATION ET RECHERCHE

- Investissements et activités de R&D
- Développement des compétences et réseaux d'innovation

52,6 M€ 31%



2- ENVIRONNEMENT

- Efficacité énergétique
- Énergies renouvelables
- Stockage et distribution d'énergie
- Economie circulaire
- Mobilité urbaine et multimodale
- Adaptation au changement climatique et prévention des risques
- Préservation de la biodiversité et lutte contre la pollution (sols, air, eaux)

103 M€ 60%



6- GOUVERNANCE

- Améliorer la gouvernance de la coopération

15,5 M€ 9%

Total UE * 171,1 M€

* Le total UE intègre 8% d'assistance technique finançant la mise en œuvre du programme.

INTERREG MER DU NORD – COMMENT ÇA MARCHE ?

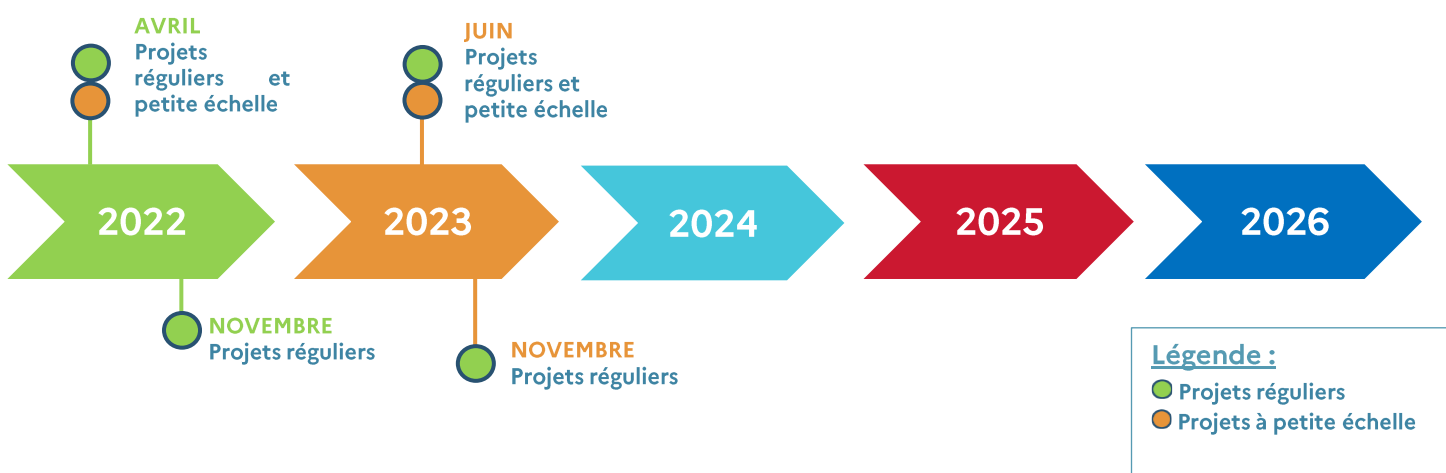
Le programme finance des projets de coopération réunissant des bénéficiaires situés dans les régions éligibles d'au moins 3 pays membres. Ces projets sont sélectionnés à la suite d'appels à projets.

Plusieurs types de projets existent :

- **Les projets réguliers** : d'une durée de 3 à 5 ans maximum, d'un montant compris entre 2 et 6 M€, ils doivent impliquer entre 8 et 15 partenaires différents. Les appels à projets sont généralement organisés en 2 phases : une expression d'intérêt (phase 1), et une demande complète (phase 2) pour les dossiers ayant été retenus suite à l'évaluation de la 1^{ère} phase. Néanmoins, sur certains appels à projets, les candidats peuvent déposer directement leur dossier complet lors de la phase 2 sans passer par la phase 1.
- **Les projets à petite échelle** : d'une durée de 18 mois maximum et d'un montant compris entre 200 000 et 500 000 €, ils doivent réunir entre 3 et 7 partenaires, d'au moins 3 pays différents. Les appels à projets sont organisés en une seule phase.

La Danish Business Authority est Autorité de Gestion du Programme. Elle est responsable de sa mise en œuvre et s'appuie sur un Secrétariat Conjoint qui assure l'instruction et le suivi des dossiers, et des Points de Contacts Nationaux qui fournissent informations et appuis aux bénéficiaires. En France, le point de contact est basé à Lille, à la Direction Europe de la Région Hauts-de-France, Autorité Nationale du Programme.

CALENDRIER DES APPELS A PROJETS



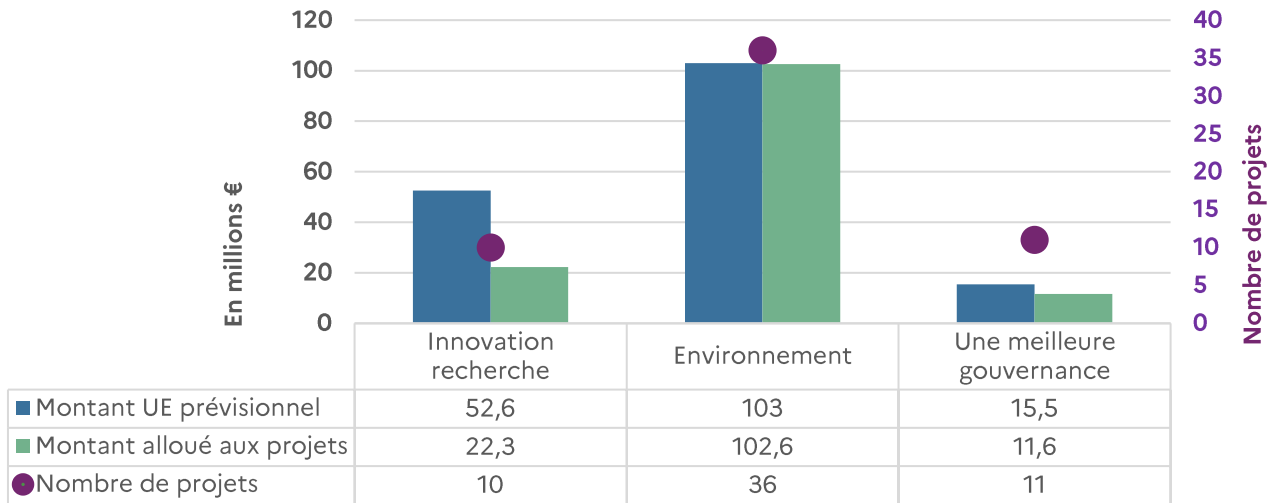
Le 4^{ème} appel à projets est prévu du 22 novembre 2023 au 8 mars 2024. En raison du financement limité restant, l'appel à projets ne sera ouvert qu'aux types de projets suivants :

- Les projets issus des manifestations d'intérêt approuvées lors du 3^{ème} appel à projets ;
- Les projets issus de manifestations d'intérêt approuvées lors du 2^{ème} appel à projets et rejetées lors du 3^{ème} appel à projets.

Pour plus d'informations sur les appels à projets Mer du Nord [cliquez ici](#)

MER DU NORD – POINT DE SITUATION

Le programme a alloué **79,8 %** du montant UE prévisionnel au bénéfice de **57** projets.

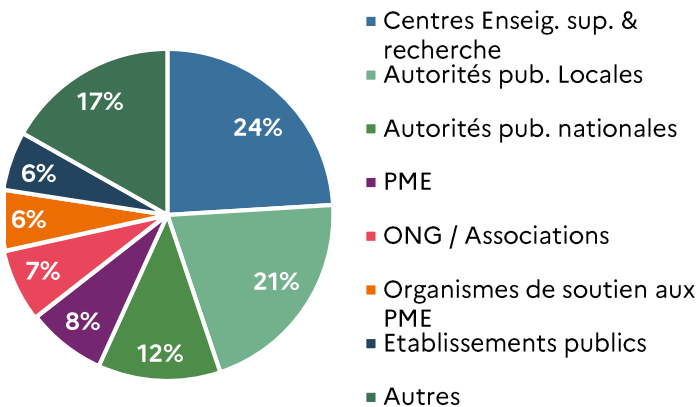


Les résultats des deux premiers appels à projet de 2022 ont permis de programmer 38 projets (8 petites échelles et 30 réguliers). L’appel à projets « réguliers » et « petite échelle » de 2023 ont abouti à la programmation de 19 autres projets. Les fonds disponibles sont limités après les trois premiers appels.

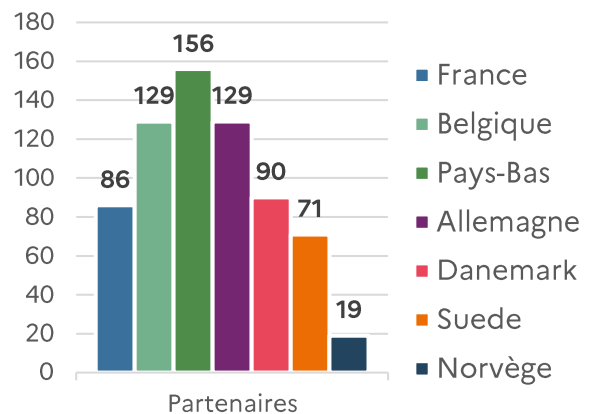
Pour plus d’informations sur les résultats des différents appels à candidatures et projets [cliquez ici](#)

QUI SONT LES BENEFICIAIRES ?

TYPOLOGIE DES BENEFICIAIRES



ORIGINE DES PARTENAIRES




On retrouve dans la catégorie « autres » les acteurs réunissant moins de 5% des bénéficiaires. Il s’agit par ordre d’importance des autorités publiques régionales, entreprises (hors PME), centres d’enseignement scolaire et de formation, agences sectorielles et organisations internationales.

INFORMATIONS ET CONTACTS

Site du Programme : [cliquez ici](#)

Contact France : caroline.gauthier@hautsdefrance.fr

PROJET EMBLEMATIQUE MER DU NORD

<p>TREASURE</p> <p>Targeting the REduction of plASTic oUtflow into the noRth sEa</p> <p>Cibler la réduction de l'afflux de déchets plastiques dans la Mer du Nord</p>	
<p><u>Chef de file</u> : Université d'Oldenbourg (DE)</p> <p><u>Budget total</u> : 5,8 M€</p> <p><u>Subvention UE</u> : 3,5 M€</p> <p><u>Durée</u> : 3 ans</p>	<p><u>Partenariat</u> :</p> <p>15 partenaires de 5 pays Pour la France : Nausicaa, l'université du littoral Côte d'Opale, le CEDRE et le CEREMA</p>
<p><u>Objectif Spécifique</u> : 2.7 Renforcer la protection et la préservation de la nature, de la biodiversité et des infrastructures vertes, y compris dans les zones urbaines, et réduire toutes les formes de pollution</p>	
<p><u>Le Projet en quelques mots ...</u></p> <p>Une grande partie des déchets que l'on retrouve en mer viennent des voies navigables intérieures, ce qui constitue une menace pour l'environnement et la santé humaine.</p> <p>Le projet transnational TREASURE a pour objectif de réduire la pollution par les plastiques dans les cours d'eau, de la source à la mer, grâce à la mise en place de Living Labs.</p>	
<p><u>Le Projet en détail ...</u></p> <p>L'innovation de ce projet réside dans l'approche intersectorielle intégrée qui est nécessaire pour identifier, prévenir et réduire les déchets plastiques dans l'eau.</p> <p>Le cœur du projet est constitué de 5 living labs (laboratoires vivants) dans différents pays bordant la Mer du Nord et à différentes interfaces rivière-mer : la péninsule frisonne en Allemagne, les deltas Durch aux Pays-Bas, Nieuwpoort et l'Estuaire de l'Yser en Belgique, les ports français et les bassins versants de la côte Ouest du Danemark.</p>	

Ces **5 living labs** - lieux de collaboration, d'échange et de cocréation, abordent le sujet de la pollution par les plastiques à travers quatre piliers thématiques interdépendants :

- **Gouvernance et politique** : Améliorer la gouvernance à plusieurs niveaux pour une coopération efficace entre les acteurs des systèmes d'eau et améliorer les politiques à différents niveaux pour la prévention et la lutte contre la pollution plastique.
- **Collecte et analyse de données** : Utiliser des méthodes d'analyse et d'observation scientifiques pour accroître nos connaissances sur la composition, la localisation et la source des déchets et harmoniser des méthodes.
- **Prévention et changement de comportements** : Éduquer et former les groupes cibles de l'industrie, du gouvernement et du grand public sur l'utilité de réduire les déversements de plastique et mettre en œuvre des actions de prévention et de réduction de ces déchets.
- **Réduction et collecte des déchets de plastique** : Mettre en place différentes techniques pour la collecte des débris de plastique des rivières et des ports et étudier leur efficacité et leur coût.

Personne contact : Antonia Krebs antonia.krebs@uol.de

Site internet / Réseaux sociaux : Pour en savoir plus sur [TREASURE](#)